

PCAET

Plan Climat Air Energie Territorial

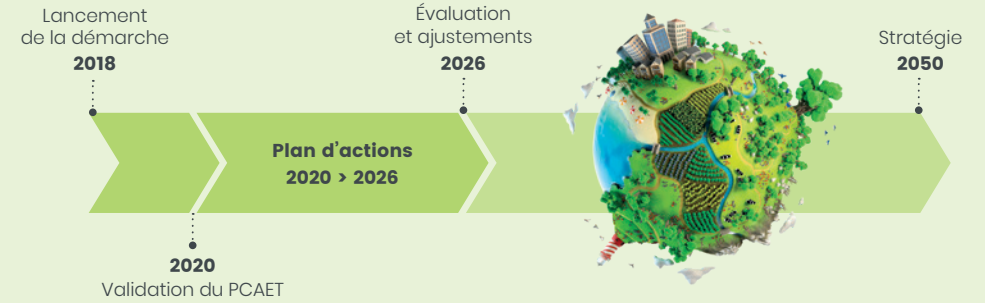


Citoyens, territoire,

le temps de l'action commune !

Qu'est-ce-que le PCAET ?

Le PCAET est un projet territorial avec **un plan d'actions sur 6 ans**. Il se compose d'un diagnostic, d'une stratégie, d'un plan d'actions et d'une Évaluation Environnementale Stratégique (EES). Cette dernière constitue le document de référence pour apprécier les conséquences indirectes du plan climat sur l'environnement. **Ces éléments permettent donc une analyse éclairée du territoire et font du PCAET un outil d'aide à la décision.**



ÉMETTRE MOINS DE CO₂ pour garantir une meilleure qualité de l'air

Nos objectifs

EN 2014

LA QUALITÉ DE L'AIR

Les polluants atmosphériques peuvent être d'origine naturelle, mais ils sont principalement issus des activités humaines. Consciente de ces effets sur la santé et l'environnement, la collectivité s'engage à améliorer la qualité de l'air, localement et sur le long terme.

LES ÉMISSIONS DE GAZ À EFFET DE SERRE

BON À SAVOIR !!

Les émissions globales de gaz à effet de serre sur le territoire représentent

15,6 tonnes équivalent CO₂ par an et par habitant, soit plus du double de la moyenne nationale.

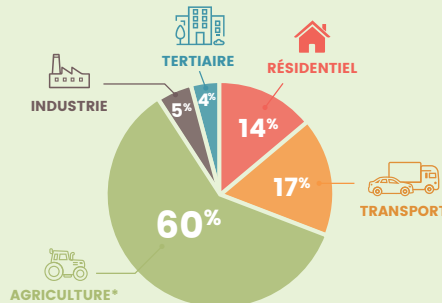
Cela équivaut à :

35 401

tours du monde en voiture



RÉPARTITION PAR SECTEUR D'ACTIVITÉ EN 2014

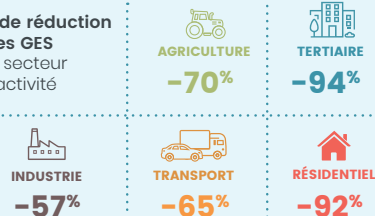


OBJECTIF 2050

Réduire de **-73%**

LES ÉMISSIONS DE GAZ À EFFET DE SERRE DU TERRITOIRE.

Objectif de réduction des GES par secteur d'activité



CONSOMMER MOINS

en diminuant les consommations énergétiques

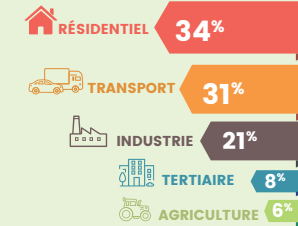
&

PRODUIRE MIEUX

en augmentant la production d'énergies renouvelables

EN 2014

LES CONSOMMATIONS ÉNERGÉTIQUES PAR SECTEUR D'ACTIVITÉ



OBJECTIF 2050

Réduire de **-58%**

LES CONSOMMATIONS ÉNERGÉTIQUES DU TERRITOIRE.



EN 2017

Le territoire a produit

SEULEMENT **3%**

de sa consommation annuelle.

EN 2026

Le territoire devra

COUVRIR **13%**

de ses besoins par une production locale.

OBJECTIF 2050

Le territoire devra

RÉPONDRE À **45%**

de ses besoins énergétiques.

*Il faut préciser que le secteur agricole est un large contributeur au stockage du carbone, à la relocalisation de l'alimentation et au développement des énergies renouvelables.

26 ACTIONS RÉPARTIES EN 4 AXES STRATÉGIQUES

AXE 1



S'engager

DANS LA TRANSITION !

Diffuser une démarche de transition sur le territoire

Encourager les initiatives positives, collectives et individuelles

Soutenir une logique de mobilisation citoyenne

AXE 2



Soutenir

UNE ÉCONOMIE LOCALE, RESPONSABLE ET SOLIDAIRE !

Accompagner les acteurs du monde économique dans une démarche responsable et durable

Réinventer les solidarités et développer les coopérations

AXE 3



CONSOMMER et PRODUIRE moins et mieux

Développer une offre locale, renouvelable et plus sobre en carbone

Réduire notre consommation mais aussi notre dépendance aux énergies fossiles

Soutenir les déplacements non motorisés, collectifs, innovants, plus durables et solidaires

AXE 4



Préserver

LES RESSOURCES NATURELLES ET L'IDENTITÉ DU TERRITOIRE

Anticiper l'épuisement des ressources pour maintenir l'écosystème local

Engager des mesures d'adaptation aux changements climatiques

Atténuer les vulnérabilités du territoire pour préserver le patrimoine naturel

Tous concernés, tous acteurs !

COMMUNAUTÉ DE COMMUNES DU PAYS DE POUZAUGES

Maison de l'intercommunalité - La Fournière - 85708 POUZAUGES Cedex

Noémie MARTIN - n.martin@paysdepouzauges.fr - Tel. : 02 51 57 14 23

www.paysdepouzauges.fr